

## Verdieping b: Visualisatie in de kaart (online stijlen)

Binnen ArcGIS Pro is standaard een aantal stijlen aanwezig. Op ArcGIS Online zijn echter nog vele andere stijlen beschikbaar. In deze oefening gaat u een stijl vanaf ArcGIS Online toevoegen aan uw project.

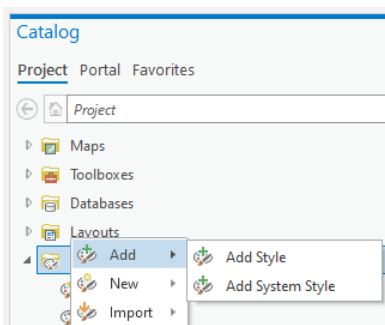
Deze oefening bestaat uit de volgende stappen:

Stap 1:	Toevoegen online stijl aan uw project.....	1
Stap 2:	Stijlen toevoegen aan nieuwe projecten .....	3

### Stap 1: Toevoegen online stijl aan uw project

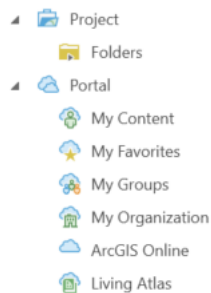
U gaat binnen ArcGIS Online zoeken naar een geschikte stijl voor de kaartlaag **Industrieel erfgoed**.

- ☐ In het **BasisProject.aprx**, voeg een nieuwe map toe.
- ☐ Noem deze map '*Industrieel erfgoed Leiden*'.
- ☐ Uit de **Leiden.gdb** (C:\EsriTraining\AP1\Visualisatie) voeg de **Industrieel\_erfgoed** data toe aan de kaart. Voor deze objecten gaat u een goed symbool uitzoeken uit een van de stijlen die beschikbaar zijn in ArcGIS Online.
- ☐ In het Catalog paneel, klik rechts op de **Styles** ingang.
- ☐ Selecteer **Add > Add Style**.

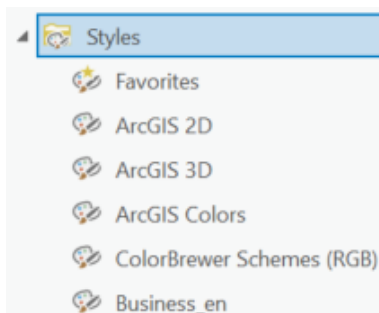


Een dialoogvenster opent.

- Links, onder **Portal**, selecteer **ArcGIS Online**.



- In het **Search ArcGIS Online** veld, typ 'stylx'.  
Een grote lijst stylx-bestanden wordt getoond.
- Klik de kolom **Title** om de lijst alfabetisch te sorteren.
- Selecteer **Business** en klik **OK**.  
Het kan zijn dat een melding verschijnt dat deze stijl nog niet past bij deze versie van ArcGIS Pro. U wordt gevraagd of u deze style wilt upgraden. Klik **Yes**.
- De stijl **Business\_en** is toegevoegd aan de stijlen in uw project.




- Selecteer de kaartlaag **Industrieel\_erfgoed**, selecteer **Feature layer > Symbology**.
- In het **Symbology** paneel klik op de afbeelding achter het veld **Symbol**.  
Het **Format Point Symbol** paneel verschijnt.
- Klik indien nodig **Gallery**.  
De **Business\_en** stijl staat bovenin.
- Zoek op 'factory' en selecteer het symbool **Factory 1**  .
- In het **Format Point Symbol** paneel, klik **Properties** en wijzig de grootte naar **15 pt**.
- Klik **Apply** onderin het **Format Point Symbol** paneel om het nieuwe symbool te bevestigen.  
Het symbool wordt nu getoond in de kaart.

## Stap 2: Stijlen toevoegen aan nieuwe projecten

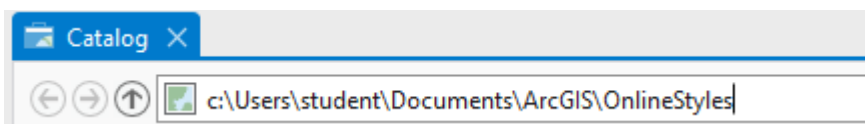
Wanneer u een stijl in elk nieuw project wilt gebruiken, dan is het handig om deze automatisch aan elk nieuw project toe te voegen. Deze stijl wordt dan ook automatisch toegevoegd aan uw **Favorites**, te benaderen vanuit het **Catalog** paneel > **Favorites** tabblad. U doet deze stap nadat u de stijl heeft toegevoegd aan uw huidige project, zoals uitgelegd in stap 1 van deze oefening.

- Op het **View** tabblad, selecteer **Catalog View**.

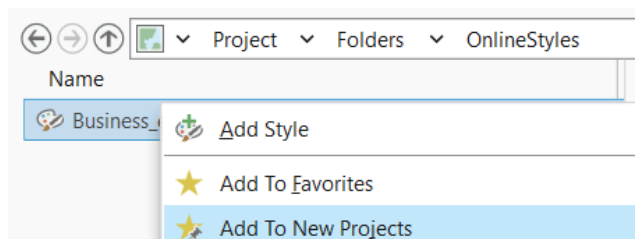
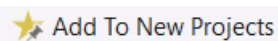
Dit is een iets uitgebreidere weergave van de Catalog dan het Catalog paneel. Er verschijnt een eigen tab met knoppen, **Catalog**, op de ribbon.

- In het veld waarin het pad getoond wordt (  Project ), blader of typ **C:\Users\student\Documents\ArcGIS\OnlineStyles**.

Dit is de locatie waarin Online styles die u heeft toegevoegd opgeslagen worden. Let op, dit kan verschillen met de locatie indien u ArcGIS Pro open heeft op uw eigen machine. In plaats van 'student' treft u dan uw eigen inlognaam aan.



- Rechtsklik **Business\_en\_2x.stylx** en selecteer **Add to New Projects**.



De style zal nu bij elk nieuw project dat u maakt zichtbaar zijn in het Catalog paneel, onder het **Project** tabblad > **Styles**.

De style is ook toegevoegd aan uw **Favorites**.

- Sluit de Catalog View.
- In het Catalog paneel, open het tabblad **Favorites**.  
U ziet de **Busines\_en\_2x** style hier.
- Sluit ArcGIS Pro en sla het project op.